

CAPITOLE



CAPITOLE est un compteur routier qui ne nécessite l'utilisation d'aucun capteur supplémentaire (ni tuyau, ni boucle, ni piezo). Il permet de réaliser l'ensemble des comptages nécessaires aux études du trafic routier.

Le relevé et le recueil des données se réalisent par liaison RS232 directement sur PC.

Un connecteur unique est requis pour le dialogue et la charge des accumulateurs.



Une mise en œuvre simple et rapide : perçage de 4 trous et fixation par vis.



PLAQUE DE COMPTAGE CAPITOLE

CAPITOLE /CAPITALE

PRESENTATION

Boîtier étanche en aluminium brut ou peint noir avec revêtement anti-dérapant.

FONCTIONS

Débit, vitesse moyenne, vitesses et longueurs classifiées (15 classes), TV/PL.

PRECISIONS

- En débit : erreur inférieure à 3 %
- En vitesse : erreur inférieure à 5 %
- Longueurs & TV/PL : erreur inférieure à 10 %

PROGRAMMATION & EXPLOITATION

Par PC, au travers d'un logiciel convivial de communication CAPCOM.

SEQUENCE D'ENREGISTREMENT

Programmable de 1 minute à 24 heures.

CAPACITE MEMOIRE

Mémoire interne de 512 Ko. Autonomie mémoire d'environ 3 semaines.

ALIMENTATION

Accumulateurs LiPo étanches intégrés dans la plaque. Autonomie de 8 à 15 jours selon le site.



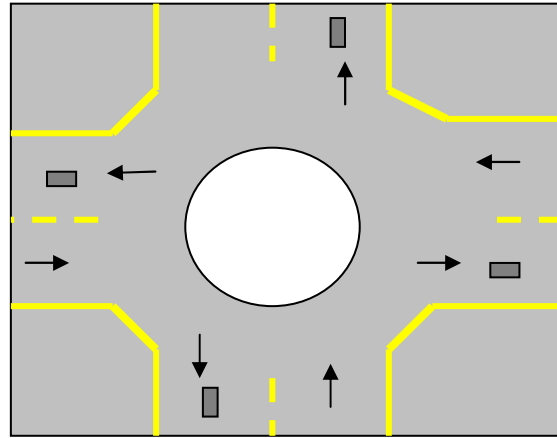
5, impasse Pédenau - BP02
31 860 PINS-JUSTARET
FRANCE

Tél. : 33(0)5 62 11 78 78
Fax : 33(0)5 61 76 21 21
Mail : info@sterela.fr
Web : www.sterela.fr



UTILISATION DU COMPTEUR CAPITOLE

CAPITOLE



Le compteur **CAPITOLE** est entièrement autonome. Il comprend le capteur, le compteur et l'alimentation. Il permet de réaliser toutes les mesures de débit, vitesse, longueur, TV/PL, sur une voie de circulation.



Accessoires :

- **OCAP100** : clé d'activation



- **OCAP120** : cordon PC



- **OCAP710** : chargeur Monovoie



- **OCAP700** : chargeur 8 Voies



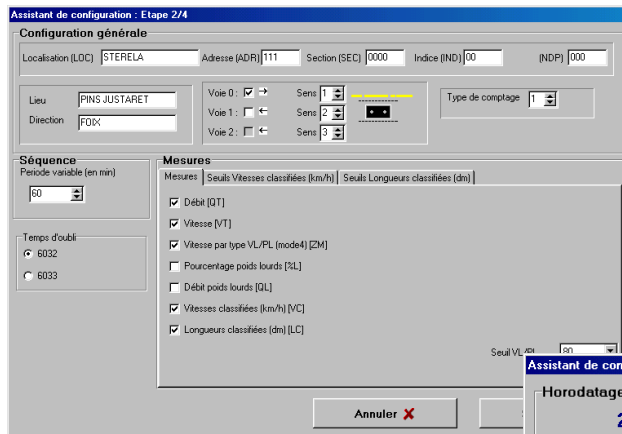
- **OCAP200** : kit de pose



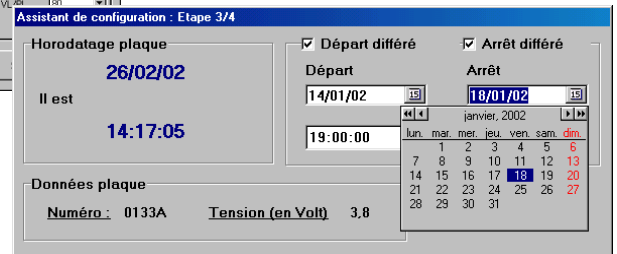
- **CAPCOM** : logiciel de programmation et de recueil

- **WINFIME** : logiciel de traitement des données

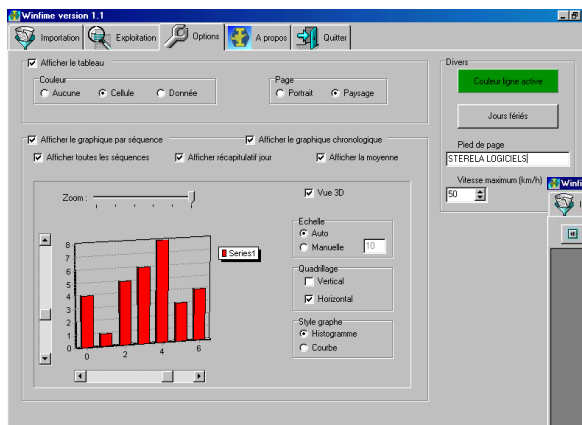
PROGRAMMATION & RECUEIL DES DONNEES



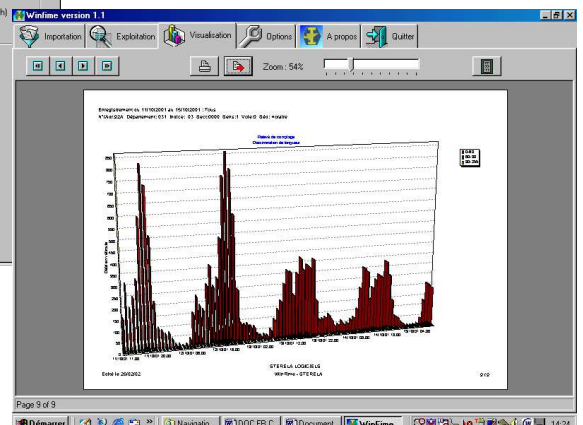
Le logiciel **CAPCOM** permet la programmation et le transfert des données de la plaque **CAPITOLE**, vers le répertoire de votre choix, sur votre PC.



EXPLOITATION DES DONNEES



Le logiciel **WINFIME** permet d'obtenir des tableaux et des graphiques à partir des fichiers enregistrés par le compteur.



WINFIME restitue aussi les données au format Excel.

Les caractéristiques techniques sont indicatives et peuvent être modifiées sans préavis en fonction de l'évolution des produits. Pour plus d'informations, contactez-nous.