

# MAJ5000



**MAJ5000** est programmable et les fichiers statistiques sont recueillis directement sur l'appareil par carte compact flash ou via un réseau de communication (RTC, GSM, Fibre optique, ...).

## STATION DE PESAGE LEGERE

### MAJ5000

#### PRESENTATION

Ecran graphique comportant 8 lignes de 20 caractères et clavier 8 touches. La station est intégrée dans une enveloppe métallique, équipée de toute la connectique nécessaire au raccordement de 16 capteurs, de l'énergie d'alimentation et du réseau de communication.

#### FONCTIONS

Comptage avec 16 boucles maximum: débit, vitesse, longueur, taux d'occupation. Temps & distance inter véhiculaire. Avec des piézo-électriques : poids par essieu et poids total des véhicules et classification en 14 classes de silhouettes par défaut. Poids avec 1 ou 2 capteurs par voie, jusqu'à 4 voies.

Une alerte surcharge permet de fonctionner en présélection des véhicules en excès de vitesse ou de poids.

#### PRECISION

- Débit:	erreur inférieure à 1 %
- Vitesse, longueurs & catégories:	erreur inférieure à 5 %
- Poids:	erreur inférieure à 15 %

#### PROGRAMMATION

Programmation par PC, avec logiciel conversationnel (via port local ou par réseau RTC, GSM...) ou carte compact flash et lecture et modification des principaux paramètres par écran et clavier. Protocole TEDI/LCR respectant les normes en vigueur.

#### CAPACITE MEMOIRE

16 M-octets.

#### RECUEIL DES DONNEES et MESURES

Recueil par PC : directement sur la station ou via réseau. Fichier de mesures conforme à norme 99304 et compatible WINFIME, MELODIE,....

#### ALIMENTATION

220V / 50 Hz ou énergie solaire possible selon configuration. Batterie de sauvegarde 12



5, impasse Pédenau - BP02  
31 860 PINS-JUSTARET  
FRANCE

Tél.: 33(0)5 62 11 78 78  
Fax. : 33(0)5 61 76 21 21  
Mail : info@sterela.fr  
web : www.sterela.fr

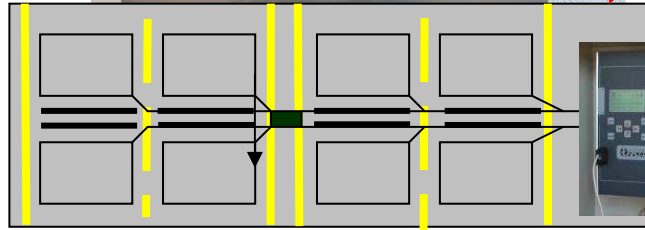


# MAJ5000

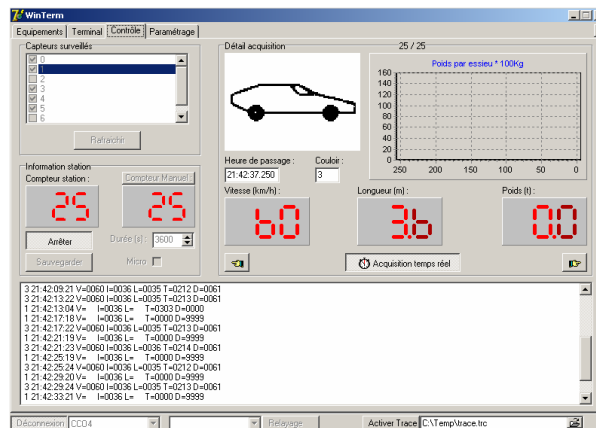
Unité  
Centrale et  
DéTECTEURS



Positionnement des  
capteurs dans une  
chaussée 2 sens,  
double voie.



## LOGICIEL DE CONFIGURATION



**WINRAD** est un logiciel de programmation, de recueil et maintenance réalisé par STERELA. Il permet de sauvegarder les configurations et d'effectuer le contrôle des mesures en temps réel.

## RECUEIL ET EXPLOITATION DES DONNEES

Le logiciel **PCADC3** est un progiciel permettant de recueillir l'ensemble des stations, de gérer une base de données et de traiter les comptages.



Les caractéristiques techniques sont indicatives et peuvent être modifiées sans préavis en fonction de l'évolution des produits. Pour plus d'informations, contactez-nous.